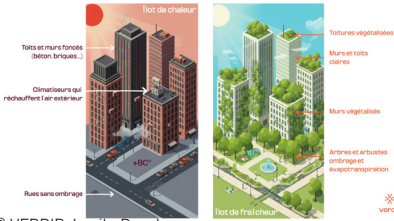


Nous pouvons combattre les îlots de chaleur urbains grâce à la végétalisation

La nature nous protège



© VERDIR, Lucile Duval

QU'EST-CE QU'UN ÎLOT DE CHALEUR URBAIN ?

C'est un phénomène de déséquilibre thermique entre ville et campagne.

Ils sont responsables :

- de **problèmes de santé publique**, risques respiratoires et cardio-vasculaires plus élevés qui diminuent l'espérance de vie.
- de la **diminution de la durée de vie des matériaux** entraînant une augmentation des coûts d'entretien
- de **bouleversements du climat local**.

Arbres et plantes, les régulateurs naturels

3 effets bénéfiques principaux du végétal

La présence d'espaces végétalisés en ville, sur les toits, terrasses, balcons et murs végétalisés, tout comme la végétalisation et le fleuissement des jardins de ville et des rues, réduit les effets néfastes du phénomène appelé « îlot de chaleur ».

Abaissement de la température de 0,5 à 5°C⁽¹⁾

Par la transpiration, les végétaux redistribuent de l'eau dans l'atmosphère qui **régule la température**.

Ombrage salvateur

Les plantes produisent également un couvert permettant à l'air et aux bâtiments de **rester à des températures acceptables**.

Isolation thermique et phonique

Les murs, terrasses et toitures végétalisés participent à **l'isolation thermique et phonique** des bâtiments.



Pourquoi choisir votre producteur **Verdir** ?

- **Pour son expertise** : il connaît le végétal et l'environnement pour fournir des conseils optimisés aux besoins de votre jardin.
- **Pour une offre adaptée et locale** : il cultive des plantes in situ, acclimatées pour le lieu et donc plus résistantes aux conditions.
- **Pour consommer juste** : en renforçant l'économie locale et en soutenant une filière qui produit la solution pour le climat et la biodiversité.

Coordonnées de votre professionnel conseil

(1). Le développement de la séquestration du carbone : un enjeu pour le climat, Cerema, 2018.

Nous pouvons résoudre les inondations et l'érosion des sols en végétalisant

La nature nous protège



POURQUOI Y A T IL DE PLUS EN PLUS D'INONDATIONS ?

L'expansion des villes, des routes et des bâtiments sont des surfaces imperméables qui ne retiennent pas les eaux de pluie. L'imperméabilisation entraîne :

- une surcharge des réseaux d'évacuation des eaux qui ne sont pas dimensionnés aux pluies dérégulées par le changement climatique,
- une pollution des milieux naturels due au ruissellement des eaux de pluie non prises en charge par les canalisations,
- des inondations croissantes.

Perméabilisation et végétalisation pour gérer l'eau

3 effets bénéfiques principaux du végétal

La présence d'espaces végétalisés en ville, sur les toits, terrasses, balcons et murs végétalisés, tout comme la végétalisation et le fleurissement des jardins de ville et des rues, sont autant de surfaces perméables capables d'absorber et de retenir les eaux de pluie.

* Gestion locale des eaux pluviales

En absorbant, stockant et temporisant les pluies au plus proche du point de chute, la végétation atténue les risques d'inondation.

* Diminution du coût de gestion de l'eau⁽¹⁾

Favoriser la gestion de l'eau de pluie au plus proche du point de chute diminue le volume d'eau à gérer au sein des réseaux.

* Résistance à la sécheresse

Les sols perméables aident à recharger les nappes phréatiques. De plus, les plantes captent un stock d'eau supplémentaire.

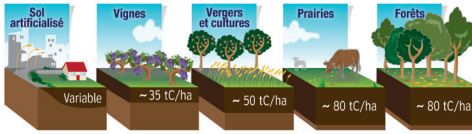


Pourquoi choisir votre producteur Verdir ?

- **Pour son expertise** : il connaît le végétal et l'environnement pour fournir des conseils optimisés aux besoins de votre jardin.
- **Pour une offre adaptée et locale** : il cultive des plantes in situ, acclimatées pour le lieu et donc plus résistantes aux conditions.
- **Pour consommer juste** : en renforçant l'économie locale et en soutenant une filière qui produit la solution pour le climat et la biodiversité.

Coordonnées de votre professionnel conseil

(1). Les bienfaits du végétal en ville: étude des travaux scientifiques et méthode d'analyse, Plante et Cité, 2013



XX Estimation du stock de carbone dans les 30 premiers centimètres du sol

ADEME, GIS Sol et Gana Gastagnon, 2014

Nous pouvons améliorer la qualité de l'air grâce à la végétalisation des espaces

La nature nous protège

POURQUOI STOCKER DU CARBONE ?

Le stockage du carbone contribue à l'atténuation du changement climatique en captant les gaz à effet de serre. Le réchauffement climatique et l'urbanisation provoquent :

- un **déstockage du carbone dans les plantes et les sols** à cause de l'artificialisation croissante,
- une **augmentation de la pollution et des particules polluantes de l'air**,
- un **impact négatif de la qualité de l'air sur la santé humaine et sur l'environnement** causant 7% de décès par an en France⁽¹⁾.

Implantez un poumon vert

3 effets bénéfiques principaux du végétal

La présence d'espaces végétalisés en ville améliore la qualité de l'air et la séquestration du carbone, rendant les villes plus vivables pour les habitants et pour la biodiversité.

* Améliorer la qualité de l'air

Grâce à la photosynthèse, la végétation **filtre les particules nocives de l'air et absorbe le CO₂** en produisant de l'oxygène.

* Stockage du carbone dans les plantes

Les plantes sont des **puits de carbone**. Planter du végétal favorise son stockage et **réduit le réchauffement climatique**.

* Des sols vivants pour l'air

Les sols perméables et vivants captent également du carbone. **Désimperméabiliser les sols est nécessaire pour améliorer la qualité de l'air**.



Pourquoi choisir votre producteur **Verdir** ?

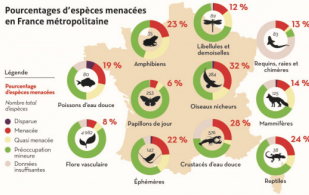
- **Pour son expertise** : il connaît le végétal et l'environnement pour fournir des conseils optimisés aux besoins de votre jardin.
- **Pour une offre adaptée et locale** : il cultive des plantes in situ, acclimatées pour le lieu et donc plus résistantes aux conditions.
- **Pour consommer juste** : en renforçant l'économie locale et en soutenant une filière qui produit la solution pour le climat et la biodiversité.

Coordonnées de votre professionnel conseil

(1). Faire une ville dense, durable et désirable : les enjeux, ADEME, 2022

Nous pouvons préserver et augmenter la biodiversité grâce aux plantes

La nature nous protège



Source: UICN Comité français, OFB & MNHN (2022). La Liste rouge des espèces menacées en France: 10 ans de résultats. Paris, France. Conception graphique: Habitat 21g.

C'EST QUOI LA SIXIEME EXTINCTION DE MASSE ?

La sixième extinction de masse évoque une perte en biodiversité mondiale exceptionnelle avec une estimation de plus d'un million d'espèces menacées de disparition⁽¹⁾. En France, plus de 30% des espèces animales sont menacées. Les causes sont multiples :

- **déforestation,**
- **artificialisation des sols et urbanisation croissante,**
- **effets du changement climatique qui accélère la perte en biodiversité.**

Le végétal, source et refuge de la biodiversité

3 effets bénéfiques principaux du végétal

Le végétal est un refuge pour la biodiversité comme les insectes et les animaux qui trouveront un abri et de la nourriture. Le végétal est lui-même une source de biodiversité qu'il faut préserver et diversifier pour le bien-être de la planète.



✦ Des espaces verts connectés

Les **espaces verts privés** et publics **sont essentiels au maintien de la biodiversité** locale. Ils sont plus forts s'ils sont reliés.

✦ Des plantes pour les abeilles

Les pollinisateurs se nourrissent de pollen et de nectar produits par les plantes. **Plantons des espèces mellifères pour les abeilles !**

✦ Préserver notre planète

Conserver et créer des espaces végétalisés pour maintenir la biodiversité permet d'**agir en faveur de la nature** afin qu'elle apporte les bienfaits utiles aux humains et à la planète.



Pourquoi choisir votre producteur **Verdir** ?

- **Pour son expertise :** il connaît le végétal et l'environnement pour fournir des conseils optimisés aux besoins de votre jardin.
- **Pour une offre adaptée et locale :** il cultive des plantes in situ, acclimatées pour le lieu et donc plus résistantes aux conditions.
- **Pour consommer juste :** en renforçant l'économie locale et en soutenant une filière qui produit la solution pour le climat et la biodiversité.

Coordonnées de votre professionnel conseil

(1). Muséum National d'Histoire Naturelle, 2022 et UICN, 2022

VIVRE À PROXIMITÉ D'UN ESPACE VERT RÉDUIT LA PRÉVALENCE
DE NOMBREUSES MALADIES*



*Taux de prévalence des maladies pour 1 000 néerlandais vivant dans un environnement avec 10 % versus 50 % d'espaces verts libérés dans un rayon d'1 à 3 km de leur habitation.

Nous pouvons préserver notre santé en plantant du végétal chez nous et en ville

La nature nous protège

POURQUOI LA SANTE HUMAINE SE DEGRADE-T-ELLE EN VILLE ?

Dans les espaces très urbanisés la santé humaine peut se dégrader plus rapidement provoquant⁽¹⁾ :

- des troubles liés au manque de nature de proximité,
- des troubles mentaux et des dépressions,
- une obésité croissante atteignant 17% de la population française en 2020.⁽²⁾

Le manque de nature et la pression émotionnelle due aux problèmes sanitaires, écologiques et sociaux causent des problèmes d'importance majeur pour la santé publique.

Plantons la joie et la santé

3 effets bénéfiques principaux du végétal

La présence d'espaces verts à proximité des lieux d'habitation peut améliorer les conditions de vie des citoyens, mais aussi la santé mentale et physique.



Besoin du contact avec la nature

La nature est essentielle à la santé en ville car elle améliore la qualité de l'air, réduit les nuisances et offre des espaces récréatifs.

Santé physique

Les espaces verts favorisent la pratique d'activités physiques réduisant l'obésité, les maladies cardiovasculaires et circulatoires.

Santé mentale

Le végétal améliore la santé mentale, réduit le stress et augmente les sentiments de joie et d'optimisme, limitant ainsi la dépression.⁽³⁾



Pourquoi choisir votre producteur Verdir ?

- **Pour son expertise** : il connaît le végétal et l'environnement pour fournir des conseils optimisés aux besoins de votre jardin.
- **Pour une offre adaptée et locale** : il cultive des plantes in situ, acclimatées pour le lieu et donc plus résistantes aux conditions.
- **Pour consommer juste** : en renforçant l'économie locale et en soutenant une filière qui produit la solution pour le climat et la biodiversité.

Coordonnées de votre professionnel conseil

(1). Prévalence de la dépression par âge en France, statista.com, 2013 / (2). Surpoids et obésité de l'adulte, Ameli.fr, 2024
(3). Les bienfaits du végétal en ville, Plante & Cité, 2013

Nous pouvons améliorer notre cadre de vie en végétalisant

La nature nous protège



Angers © Thierry RYO/ Jardin des plantes de Nantes ©Jean-Pierre DALBERA

QU'EST-CE QUI FAIT L'ATTRACTIVITE DES VILLES ?

L'attractivité des villes est fonction de différents critères, dont :

- l'offre en emploi,
- l'activité industrielle,
- la qualité de vie et le cadre de vie, qui sont le 4^{ème} facteur de décision de l'installation des populations sur un territoire.⁽¹⁾

L'amélioration du cadre de vie rend une ville ou une région plus attractive.

Fleurissement créateur d'attractivité

3 effets bénéfiques principaux du végétal

La végétalisation des espaces améliore le cadre de vie, l'économie, le tourisme et renforce le dynamisme et l'attractivité du territoire. Il rend un espace plus agréable à vivre et à visiter.



* Identité des villes par le végétal

Grâce au fleurissement et à la végétalisation, les villes sont plus attractives et touristiques. Ils participent à l'image de la ville.

* Cadre de vie

90% des français considèrent qu'il est important de garder un lien avec le végétal qui contribue à l'amélioration du cadre de vie.⁽²⁾

* Nature et tourisme

A Paris, 11% des touristes étrangers sont principalement motivés par la visite de parcs et jardins⁽³⁾. Ce tourisme urbain durable se développe de plus en plus, crée des emplois et soutient l'économie.



Pourquoi choisir votre producteur Verdir ?

- **Pour son expertise** : il connaît le végétal et l'environnement pour fournir des conseils optimisés aux besoins de votre jardin.
- **Pour une offre adaptée et locale** : il cultive des plantes in situ, acclimatées pour le lieu et donc plus résistantes aux conditions.
- **Pour consommer juste** : en renforçant l'économie locale et en soutenant une filière qui produit la solution pour le climat et la biodiversité.

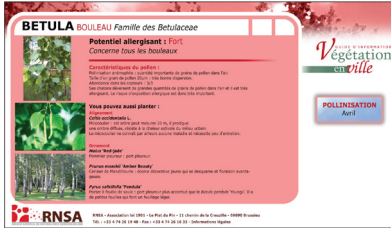
Coordonnées de votre professionnel conseil

(1). Qu'est-ce qui fait l'attractivité d'une ville ? Mediarail.br, 2024 / (2). Enquête de l'UNEP avec IPSOS de 2013 et l'IFOP de 2016

(3) Repères 2022 de l'activité touristique, Paris Régions, 2022

Nous pouvons réduire les allergies au pollen en diversifiant nos plantations

La nature nous protège



POURQUOI SOMMES-NOUS DE PLUS EN PLUS ALLERGIQUES AU POLLEN ?

30% des adultes sont allergiques aux pollens et ce nombre est en hausse constante⁽¹⁾ car :

- la pollution de l'air accentue le pouvoir allergisant des pollens en les altérant et en irritant les voies respiratoires,
- le réchauffement climatique avance et pourrait prolonger les productions de pollen des plantes,

La prise en compte des allergies aux pollens est un enjeu de santé publique incontournable dans la végétalisation des espaces urbains.

Les bienfaits de la diversité végétale

3 effets bénéfiques principaux du végétal

Une bonne diversité végétale produit une grande variété de pollen, réduisant la concentration des pollens allergisants et donc leur risque sur la santé.



* Améliorer la qualité de l'air

La végétation filtre les particules nocives de l'air et absorbe le CO₂ en produisant de l'oxygène tout en rafraichissant les espaces.

* Des plantes allergènes peu nombreuses

Les plantes allergènes ne représentent que 0,5% des espèces, dont 70% sont des graminées.⁽²⁾

* La diversité pour limiter les risques

Une diversité végétale suffisante réduit la concentration de pollens d'une même espèce et donc son risque allergène. Plus une espèce a un potentiel allergisant faible et plus elle peut être plantée.



Pourquoi choisir votre producteur Verdir ?

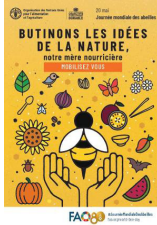
- **Pour son expertise** : il connaît le végétal et l'environnement pour fournir des conseils optimisés aux besoins de votre jardin.
- **Pour une offre adaptée et locale** : il cultive des plantes in situ, acclimatées pour le lieu et donc plus résistantes aux conditions.
- **Pour consommer juste** : en renforçant l'économie locale et en soutenant une filière qui produit la solution pour le climat et la biodiversité.

Coordonnées de votre professionnel conseil

(1). Journée Pollens et Santé, Gwenaëlle Hivert, ARS Pays de la Loire, 2022 / (2). Le climat et les plantes, Centre d'Allergie Suisse, 2022

Nous pouvons sauver les pollinisateurs en plantant plus de végétaux mellifères

La nature nous protège



POURQUOI LES POLLINISATEURS SONT-ILS IMPORTANTS ?

Les pollinisateurs, comme les abeilles, tiennent un rôle crucial dans :

- la préservation de la biodiversité,
- l'équilibre des écosystèmes,
- la sécurité alimentaire, 35% de la production agricole mondiale dépend des pollinisateurs.⁽¹⁾

Il est vital de protéger les pollinisateurs qui se nourrissent de pollen et de nectar.

Des fleurs pour les pollinisateurs

3 effets bénéfiques principaux du végétal

Une bonne diversité des végétaux à fleurs permet aux pollinisateurs d'avoir du pollen et du nectar disponible dans le temps et dans leur environnement.



* Les plantes mellifères

L'intégration de **plantes mellifères** dans les jardins et les espaces privés permet de créer des **corridors écologiques favorables**.⁽²⁾

* Augmenter la disponibilité du pollen

Les pollinisateurs ont besoin de pollen de mars à octobre.
Planter des espèces qui fleurissent à différentes périodes.

* 3 types de pollens par jour

Il faut au moins **3 types de pollens différents pour couvrir les besoins alimentaires** des abeilles.⁽³⁾ La **diversité des fleurs** (forme, couleur) est essentielle pour les pollinisateurs.

Pourquoi choisir votre producteur **Verdir** ?

- **Pour son expertise** : il connaît le végétal et l'environnement pour fournir des conseils optimisés aux besoins de votre jardin.
- **Pour une offre adaptée et locale** : il cultive des plantes in situ, acclimatées pour le lieu et donc plus résistantes aux conditions.
- **Pour consommer juste** : en renforçant l'économie locale et en soutenant une filière qui produit la solution pour le climat et la biodiversité.

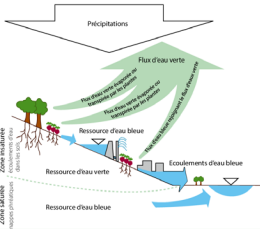


Coordonnées de votre professionnel conseil

(1). Journée mondiale des abeilles 20 mai, Nations Unies, 2022 / (2). Liste des plantes attractives pour les abeilles, Ministère de l'agriculture, 2017 / (3). Institut de l'abeille, 2002 et Des arbres pour les abeilles, Yves Darricau, 2022

Nous pouvons lutter contre la sécheresse en végétalisant nos villes

La nature nous protège



QU'EST-CE QUE C'EST L'EAU VERTE ET L'EAU BLEUE ?

L'eau douce peut se définir en deux catégories, l'eau verte et l'eau bleue :

- l'eau verte est stockée dans le sol, absorbée par les plantes, retourne dans l'atmosphère grâce à l'évapotranspiration des végétaux et se transforme en pluie,
- l'eau bleue désigne l'eau visible (rivière, lac, nappe phréatique) utilisée directement pour les activités humaines.

Ces deux cycles sont interdépendants ; l'eau verte, générée par la végétation, conditionne en grande partie la disponibilité de l'eau bleue.⁽¹⁾

Le végétal au coeur du cycle de l'eau

3 effets bénéfiques principaux du végétal

Le végétal a besoin d'eau pour vivre, mais cette eau est redonnée sous forme de pluie. Sans végétaux, le cycle de l'eau est rompu formant un désert. Le végétal est la solution à la régulation du cycle de l'eau.



✱ Plantons la pluie

L'eau verte représente environ 60% des pluies, contre 40% pour l'eau bleue.⁽¹⁾ En plantant, on limite la sécheresse et on stocke l'eau.

✱ Gestion de l'eau pluviale

Inclure les plantes dans le cycle de l'eau en ville permet d'infiltrer l'eau, de la stocker et de limiter les inondations.

✱ Arroser pour conserver l'accès à l'eau

« On ne peut pas envisager une ville verte, [...], si on ne l'installe pas dans de bonnes conditions de sols et d'arrosage ». ⁽²⁾ Préserver l'arrosage des espaces verts garantit la résilience du cycle de l'eau.



Pourquoi choisir votre producteur Verdir ?

- **Pour son expertise** : il connaît le végétal et l'environnement pour fournir des conseils optimisés aux besoins de votre jardin.
- **Pour une offre adaptée et locale** : il cultive des plantes in situ, acclimatées pour le lieu et donc plus résistantes aux conditions.
- **Pour consommer juste** : en renforçant l'économie locale et en soutenant une filière qui produit la solution pour le climat et la biodiversité.

Coordonnées de votre professionnel conseil

(1). Eau verte, Glossaire, EauFrance, INRAE, 2021 / (2). Laurent Denise, agroclimatologue, 2023